

A decorative vertical bar on the left side of the slide, featuring a gradient from light to dark orange and several orange circles of varying sizes. The text 'S'ORIENTER AU COLLÈGE' is positioned to the right of the circles.

S'ORIENTER AU COLLÈGE

La démarche d'orientation à St Louis

Accompagner l'élève dans sa réflexion

pour qu'il bâtisse son projet de vie en

adéquation avec sa personnalité

Les étapes du projet d'orientation

- Etape 1: connaissance de soi
- Etape 2: connaissance des métiers
- Etape 3: connaissance des formations

Connaissance de soi

Objectifs

- Reconnaître et identifier ses ressources personnelles, ses valeurs, ses compétences
- Connaître ses atouts et ses points de vigilance
- Prendre conscience de sa personnalité

Pour se connaître...

- ❖ Discussions avec des amis, des parents, des professeurs...
- ❖ Moi-je
- ❖ Entretien d'orientation
- ❖ Pass'Avenir

Connaissance des métiers

Objectifs

- Elargir le champ des représentations des métiers et des environnements
- Identifier des métiers ou des secteurs envisagés
- Identifier les compétences attendues pour un métier

Pour connaître des métiers...

- ❖ Mondial des métiers (3-6 février 2022)
- ❖ Documentation ONISEP
- ❖ Fiches métiers Pass'Avenir
- ❖ Stage en entreprise (17 au 21 Janvier 2022)

Stage en entreprise

1- OBSERVER LE **FONCTIONNEMENT D'UNE ENTREPRISE**

2- OBSERVER **UNE PROFESSION**

3- OBSERVER **SON PROPRE COMPORTEMENT** DANS UNE SITUATION
QUE L'ON NE CONNAÎT PAS

*Le Tuteur de stage aide à trouver le secteur du stage,
faire les démarches auprès des entreprises,
préparer les différentes observations,
rédiger le rapport de stage
préparer la présentation orale*

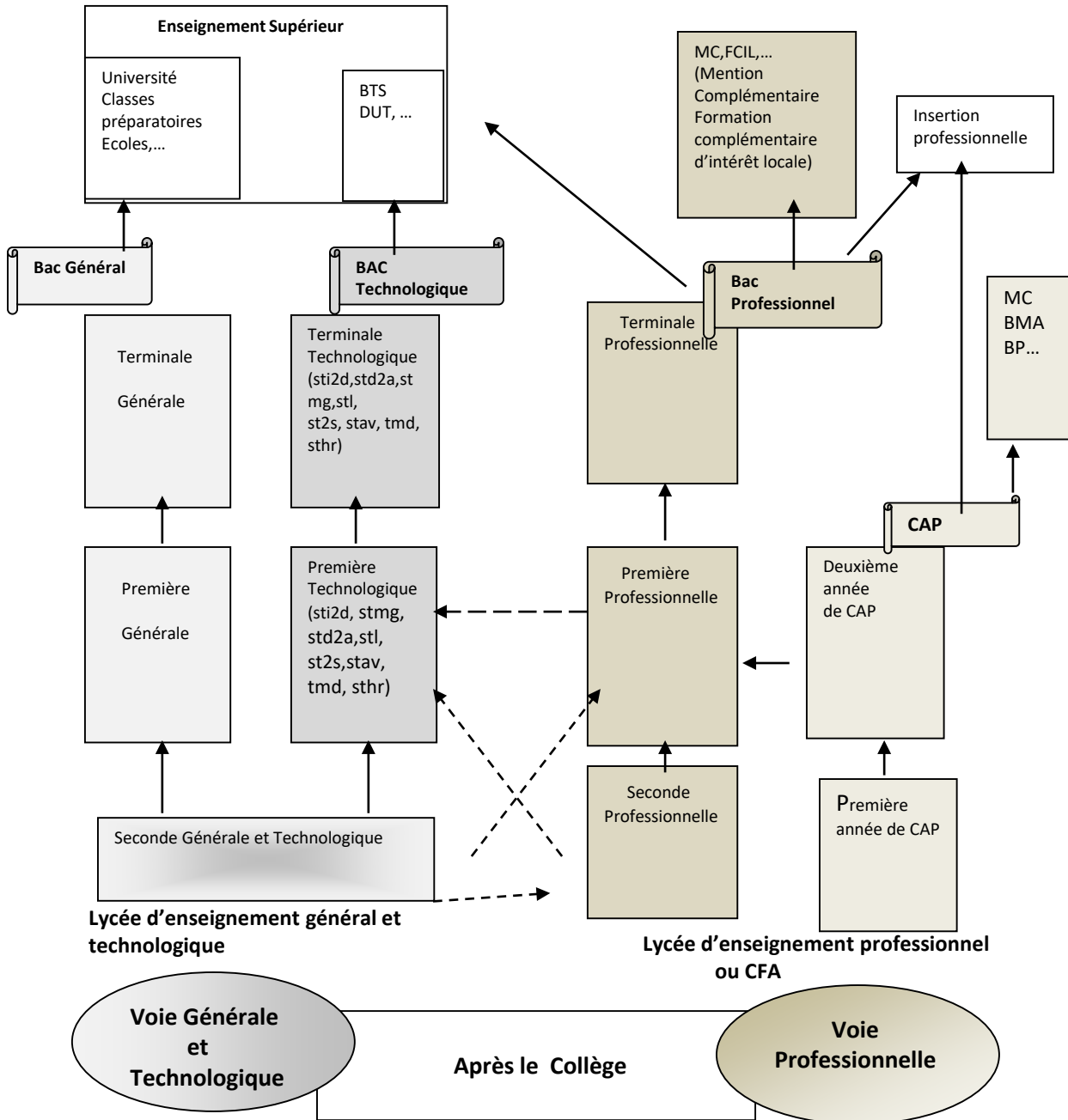
étape3

Connaissance des formations

Objectifs

- Connaitre les différents types d'enseignement après la 3^o
- Identifier les filières de formations
 - les directes
 - les moins directes
 - les passerelles possibles

Parcours de formation après la 3^e



Pour connaître des formations...

- ❖ Rencontre avec des directeurs d'établissements (11 janvier 2022)
- ❖ Témoignages d'élèves de 2°G.T du lycée général St. Marc et d'élèves du L.P St. Marc
- ❖ Journées portes ouvertes des lycées
(d'Octobre à juin)
- ❖ Guide de la région: après la 3°
- ❖ Mini-stages en lycée professionnel

CALENDRIER

	Démarches de la famille	Démarches du collège
Janvier		
Février Mars	Vœux provisoires d'orientation	Proposition du Conseil de Classe
Avril Mai	Discussions entre l'élève, sa famille, ses professeurs ↓ Réajustement des vœux provisoires ou de la manière de travailler ou poursuite de la progression	
Mai	Vœux définitifs de l'élève et de sa famille	
Juin		Proposition définitive du Conseil de classe
	<u>Accord entre la famille et le conseil = Décision d'orientation</u> Si désaccord, rencontre avec la Direction Si le désaccord persiste, commission d'appel dont les décisions sont souveraines	

Procédure d'inscription en Lycée:

Lycée privé (enseignement général et technologique ou professionnel) :

Les familles prennent contact avec l'établissement souhaité.

Le chef d'établissement du lycée décide de l'intégration d'un élève sous réserve de la décision d'orientation.

Affectation des élèves en lycée public pour

la 2^o Générale et Technologique :

Les lycées publics sont sectorisés :

Le secteur d'affectation correspond au lieu d'habitation de l'élève.

La décision d'affectation résulte d'un traitement informatique académique, fin juin.

Les élèves du secteur sont affectés en priorité.

Il n'y a aucune garanti d'affectation dans un lycée hors secteur.

Affectation des élèves en lycée professionnel public (pas de sectorisation)

La décision d'affectation résulte d'un traitement informatique académique, fin juin

Le nombre de places est limité dans certaines formations (domaine des services)